



UNNIC, EL NOU CENTRE D'OCI I JOC D'ANDORRA

VOLUM REFLECTANT

TEXT: PERE ESPUGA / ENGITEC · FOTOS: ADV

UNNIC és el nou centre d'oci i entreteniment d'Andorra situat al Carrer Prat de la Creu, 40 d'Andorra la Vella. Dissenyat per ENGITEC, sota la direcció tècnica de Pere Espuga, director del departament d'arquitectura d'ENGITEC i autor d'altres projectes arquitectònics importants a Andorra, com la nova Seu de la Justícia o l'Edifici del Consell General, inaugurat al 2004.

Degut a la complexitat i especificitat de l'edifici, ENGITEC ha comptat amb la col·laboració del despatx de Clavel Arquitectos, especialistes en aquest tipus d'immobles i autors de projectes tan importants arreu del món, com els que va dissenyar per Alain Ducasse, el xef amb més estrelles Michelin del món, un restaurant a l'Illa de la Palmera de Dubai, o l'edifici que la firma de luxe Louis Vuitton té a Miami, entre altres edificacions.





Per a la construcció de l'immoble ENGITEC ha tingut en compte tres paràmetres bàsics.

El primer, el context, el lloc a on s'ubica l'edifici, així com el seu entorn, l'orientació o les vistes.

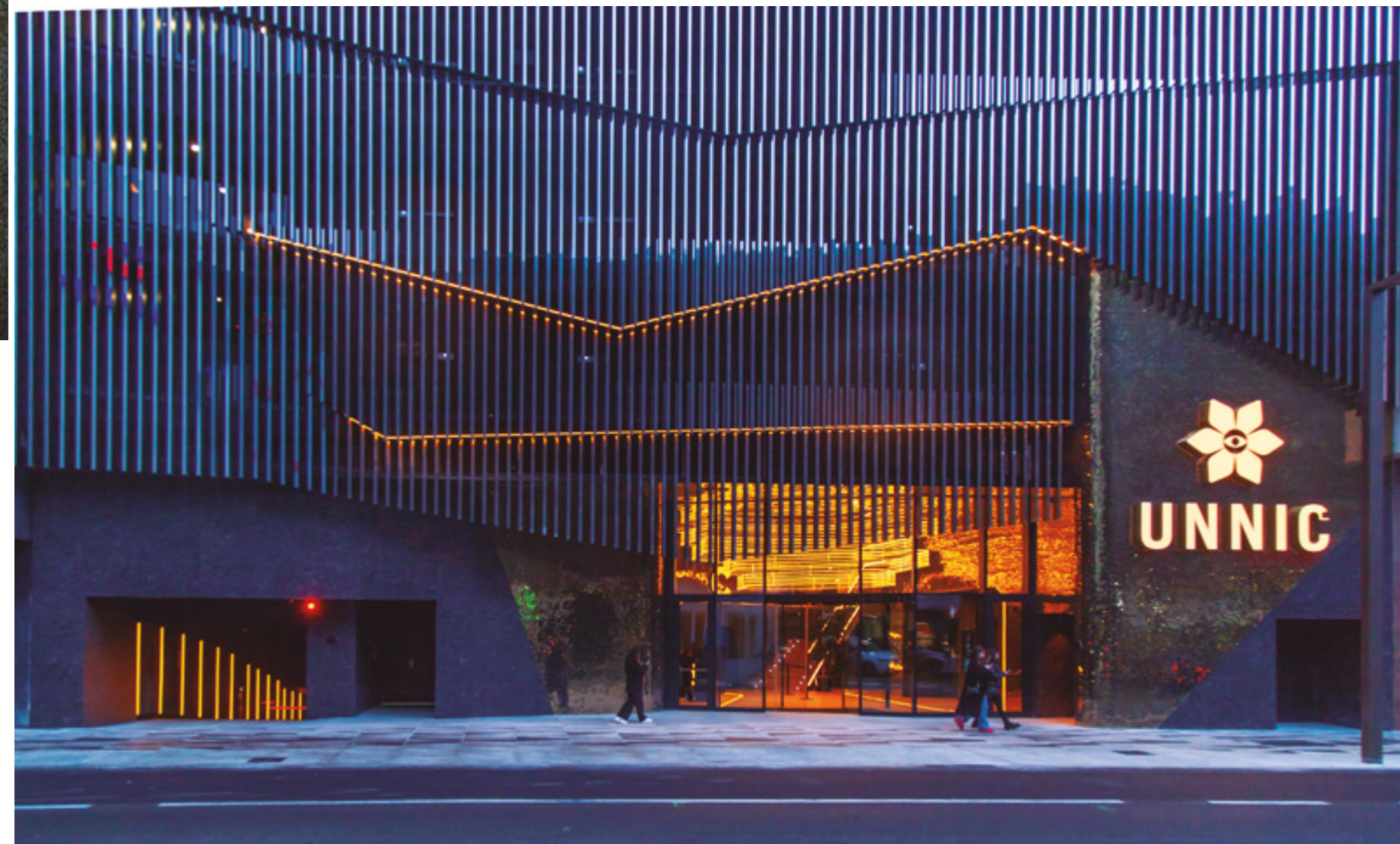
Aspectes analitzats amb coherència, intel·ligència i sensibilitat.

El segon paràmetre es adequar correctament el programa funcional, complex, ja que l'objectiu és crear més que un casino.



L'edifici està projectat amb les darreres tecnologies per a la recuperació d'energia i el màxim nivell d'aïllament.

També està connectat a la xarxa d'aigua calenta de FEDA, Ecoterm i tota la il·luminació compta amb la tecnologia Led.





Un centre d'oci que combini moltes casuístiques i sinergies diferents com espais de joc diferents, recintes d'espectacles i llocs de restauració.



"ELS INPUTS DEL PROCÉS CREATIU: ACONSEGUIR EL DIÀLEG DE L'EDIFICI AMB LA CIUTAT I PROPORCIONAR MILLORES EN LA VIDA DE LA POBLACIÓ."



I el tercer paràmetre és el rigor de la lògica constructiva i la durabilitat de l'edifici. Amb el que s'havia de crear un edifici emblemàtic i impactant, al centre d'Andorra la Vella i en un entorn urbà molt consolidat.

El procés creatiu de l'edificació està regit per una sèrie d'inputs com aconseguir el diàleg de l'edifici amb la ciutat, resolució de problemes per l'ubicació, i proporcionar millores en la vida de la població.



A LA ZONA DE JOC, ELS REVESTIMENTS LUXOSOS I UNA MONUMENTAL LLUMINÀRIA DE METRACILAT I LLUM LED QUE CORONA L'ESPAI CENTRAL, COMBINEN PERFECTAMENT AMB TOTS ELS ELEMENTS.





També que destaquí des de l'elegància i que sigui atemporal.

La façana està integrada amb la resta d'edificis del carrer Prat de la Creu, però amb una escala monumental des de la subtils i l'abstracció.

Degut a les reduïdes dimensions de la parcel·la aquest també presenta el repte d'encaixar el complicat programa funcional en vertical.

Analitzant la parcel·la s'ha detectat la importància estratègica a nivell urbanístic per Andorra la Vella, també s'ha millorat el dèficit de connectivitat peatonal entre la part alta i la part baixa d'Andorra la Vella.



UN ENTORN AMB UN DISSENY I ACABATS IMPECABLES (PAVIMENTS, IL·LUMINACIÓ, ELEMENTS DECORATIUS, MOBILIARI), QUE CERQUEN L'EXCEL·LÈNCIA EN L'EXPERIÈNCIA DEL VISITANT.





Així com la importància que li dóna la centralitat urbana que avui encara li manca a la Plaça del Poble.

La connexió peatonal pel centre de la plaça amb el Carrer Prat de la Creu i la Plaça Rebés està realitzada, i en breu es connectarà amb l'Avinguda Meritxell.



La façana, està plantejada amb un pell de tubs d'alumini disposats en diferents plans que aporten l'escala monumental a l'edifici.

Aquest és una abstracció del paisatge del Pirineu.





Les línies trencades representen les carenes de les muntanyes que es van superposant a la distància.

Els tubs d'alumini a la part frontal estan polits per a reflectir el cel i les muntanyes de Claror i Prat Primer. En els laterals són marrons, de color terra.



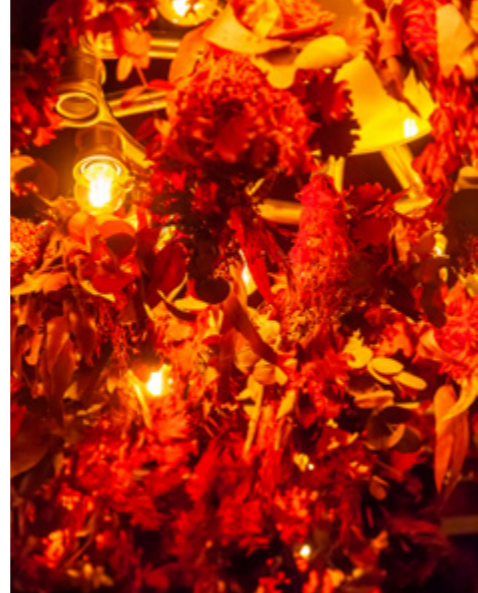


Es tracta d'una façana canviant i viva que es percep diferent, segons l'angle d'on es mira i segons la incidència de la llum exterior.

Durant la nit aquesta s'il·lumina gràcies a les llums *led* col·locades darrera dels tubs.

"EL CENTRE COMBINA MOLTES SINERGIES DIFERENTS: ESPAIS DE JOC DIFERENTS, VARIS RECINTES D'OCI I ESPECTACLES, I LLOCS DE RESTAURACIÓ.



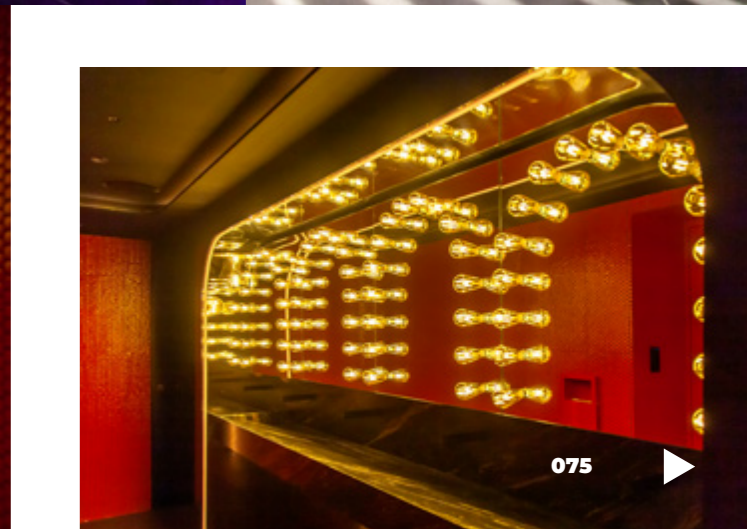
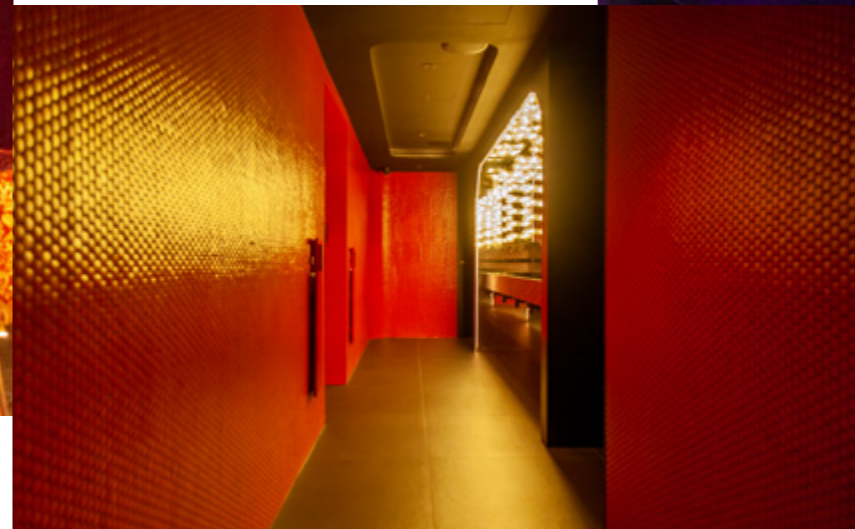
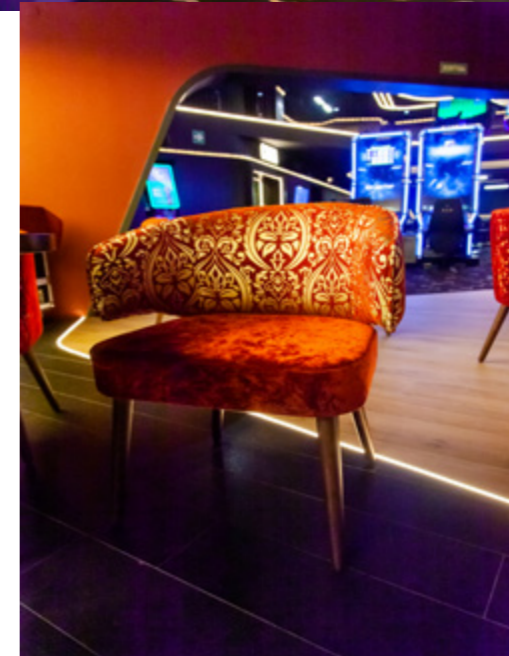


L'edifici aplega tot el programa en vertical amb un total de deu plantes, amb diferents usos molt ben connectats entre ells per diferents escales i un total de nou ascensors. És molt



important l'ordre projectual, per a poder articular correctament un programa tan complex.

Els ascensors estan endreçats a la part dreta de l'immoble, l'estructura és molt racional, alliberant un gran espai central de més de 15 metres lliure de pilars, a totes les plantes.





L'edificació compta amb un total de 8.300m² distribuïts en deu plantes.

Tres plantes d'aparcament amb 2.700 m² per a 42 cotxes, accés per als proveïdors, sales de personal, magatzems i una sala d'ús polivalent, etc.



Dues plantes dobles destinades a Casino, tant de màquines d'atzar com de taules de joc amb una superfície aproximada de 3.000 m² i sis metres d'alçada amb altell, destinat a sala polivalent d'espectacles, música i esdeveniments.





"UN ESPAI ON
S'ESTIMULEN TOTS
ELS SENTITS, EN
UN ENTORN ON ES
REPRESENTEN TOTS
ELS ELEMENTS DE LA
NATURA"



Una planta de 900m², on es faran *show dinners*, bar musical, espectacles, etc..., amb zones privades exclusives, adreçada a diferents ambients de bar i restauració, amb cuina principal i terrassa.

A totes les plantes hi ha offices de suport connectades amb la cuina principal.



ENGITEC
 ENGINYERS I ARQUITECTES ASSOCIATS

L'interiorisme del restaurant evoca un espai on s'estimulin tots els sentits: una barra de pedra esculpida, en un entorn on es representen tots els elements de la natura



com la fusta, el metall, la vegetació o els núbols, tot, perfectament aplicat amb molt de gust, i potenciat amb la llum. ▲

PROJECTE: UNNIC ANDORRA

ARQUITECTURA: PERE ESPUGA

SORRIBES · ENGITEC

INTERIORISME: CLAVEL ARQUITECTOS

CONSTRUCTORA:

UTE CEVALLS COPSA / OCCITALIA



ARQUITECTURA

- Habitatge unifamiliar
- Habitatge plurifamiliar
- Equipaments
- Reformes i sostenibilitat
- Concursos
- Oficines
- Espais públics
- Equipaments industrials
- Espais comercials

URBANISME I PLANEJAMENT

- Planejament general
- Planejament derivat
- Reparcel·lacions
- Estudis de detall

ENGINYERIA CIVIL

- Infraestructures
- Estructures edificació i obra civil
- Geologia i geotècnia
- Excavacions i sosteniments
- Túnel
- Hidrologia i hidràulica

ENGINYERIA D'INSTAL·LACIONS

- Electricitat, domòtica
- Climatització, fluids
- Projectes de gas
- Contra incendis
- Energies renovables
 - Geotèrmia
 - Aerotèrmia alta/baixa temperatura
 - Solar fotovoltaica
 - Solar tèrmica
 - Biomassa
- Xarxes informàtiques
- Sistemes de seguretat
- Audiovisuals
- Sanejament, depuració
- Piscines

PERITATGES I VALORACIONS

